

Volksbank Oberndorf gewinnt Architektur-Wettbewerb

# Prämierte Teamarbeit

Firma Metallbau Feuerbacher hat ein viel gelobtes Referenzobjekt: Der Neubau der Volksbank Oberndorf wurde jetzt auch von der baden-württembergischen Architektenkammer ausgezeichnet.

„Ein Referenzobjekt, das uns bei unseren Angebotsgesprächen sehr unterstützen wird“, freut sich Rainer Feuerbacher von Metallbau Feuerbacher GmbH. Der von den Architekten Hopf, Pfäffle und Vögele entworfene Neubau der Volksbank in Oberndorf wurde mehrfach ausgezeichnet: beim Wettbewerb zur Neugestaltung des Ortskerns und eben mit „Beispielhaftes Bauen“ der Architektenkammer Baden-Württemberg. Das Gebäude ist auch nicht zu übersehen: Von allen Seiten ansichtig, steht es am Platz, der die Altstadt abschließt. Der Kubus besteht aus dem Erdgeschoss mit einem einladenden, gläsernen Eingangsbereich, zwei Ober-

geschossen und dem nutzbaren Dachbereich mit überdachtem, zum Teil verglastem Wandelgang. Die asymmetrische Fassade lebt von Kontrasten: eine Eternit-Verblendung mit Aluminium-Bändern und rahmenlose vorkragende oder mit Holzeinsatzflügeln ausgestattete Fenster.

Metallbau Feuerbacher hat nicht nur die Fassade erstellt, sondern viele weitere Schüco Produkte verbaut: neben dem Schüco Fassadensystem FW 50+ mit V8-Sonderprofilen, die Aluminium-Fenster, die integrierte Beschattung mit den Schüco Raffstores. Darüber hinaus Schüco Sicherheits- und Brandschutztüren und die Atriumdachverglasung. „Bei

einem so großen Auftrag ist es von Vorteil, wenn die verschiedenen Produkte von einem Hersteller stammen: So fallen fehlerträchtige, zeitintensive Schnittstellen weg, die Produktoptik ist durchgängig und – gerade in der Bauphase wichtig: Es gibt nur einen Ansprechpartner“, so der Chef.

Seit fünf Generationen und 161 Jahren gibt es die Firma schon. Angefangen als Dorfschmiede fertigen heute 17 Mitarbeiter Fenster, Türen, Wintergärten und Stahl-Glas-Konstruktionen. „Unser Erfolgsrezept sind Konstanz und Verlässlichkeit – das erwarten wir auch von unseren Lieferanten. Aus diesem Grund arbeiten wir schon seit 1965 mit der Firma Schüco im Team“, erklärt Rainer Feuerbacher.

## Professioneller Systemanbieter wichtig



„Gerade bei einem architektonisch anspruchsvollen Projekt ist es wichtig, mit einem professionellen Systemanbieter zusammenzuarbeiten: Der bietet Beratung, Systemvielfalt, innovative Lösungen und eine funktionierende Logistik. Als positiv sind bei Schüco die Schulungsangebote sowie die Architektenberatung festzuhalten.“ Rainer Feuerbacher von Metallbau Feuerbacher GmbH in Rohrdorf

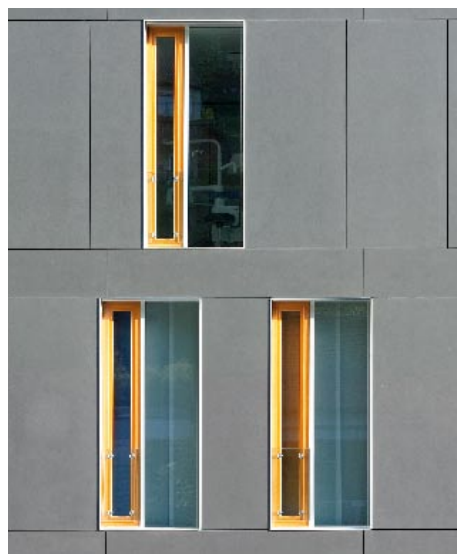
Weitere Infos zum Schüco Partner gibt es unter [www.metallbau-feuerbacher.de](http://www.metallbau-feuerbacher.de)

[www.schueco-partner.de](http://www.schueco-partner.de)

Mehr Bilder zum Volksbank Oberndorf-Projekt der Firma Metallbau Feuerbacher finden Sie unter [www.schueco-partner.de](http://www.schueco-partner.de)



Die Volksbank – ein Referenzobjekt, das Metallbau Feuerbacher künftig bei der Akquise hilft.



Die Fassade gewinnt durch die versetzte Anordnung der schmalen Fenster ihren eigenen Reiz.



Auch im Innenbereich überzeugt die Volksbank mit formschönen Details.